

Organisatorisches:

Termine:

Sa. 20.04.24, Sa. 15.06.24, Sa. 20.07.24,
Sa. 14.09.24, Sa. 09.11.24, Sa. 14.12.24
jeweils 14 bis 17:30 Uhr (Module einzeln buchbar!)

Veranstalter/Veranstaltungsort:

Familienbildung im Heinrich Pesch Haus
Katholische Akademie Rhein-Neckar
Frankenthaler Str. 229 ■ 67059 Ludwigshafen
Tel.: 0621 5999 – 360 ■ Fax: 0621 5999-375
in Kooperation mit **Marte Meo Pfalz**

Verantwortlich:

Jana Sand, Leiterin Familienbildung im HPH

Leitung:

Heidi Hay, Sozialpädagogin B.A., Marte Meo Therapeutin

Anmeldung und Service:

Sandy-Christin Naumann

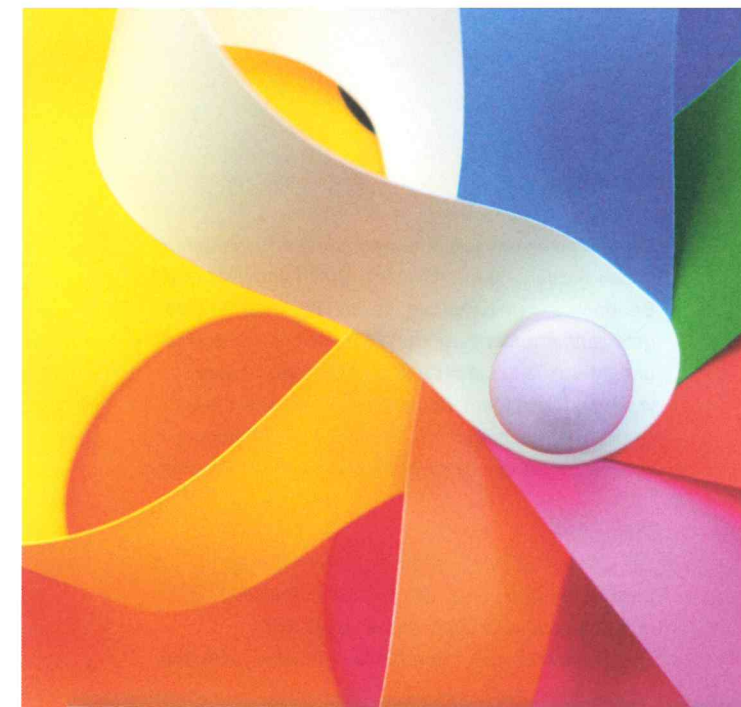
Tel. 0621 5999 – 360

E-Mail: info@familienbildung-ludwigshafen.de

Kostenbeitrag:

42 Euro pro Person / 62 Euro pro Paar
(für 1 Modul) inkl. Tagungsgetränke

Anmeldung mit dem anhängenden Formular. Es wird eine Anmeldebestätigung und auf Wunsch eine Wegbeschreibung zugesandt. Die Familienbildung im HPH hat das Recht, bei ungenügender Beteiligung Veranstaltungen abzusagen. Bereits angemeldete Teilnehmer_innen werden spätestens fünf Tage vor Beginn benachrichtigt. Bezahlte Entgelte werden erstattet. Weitergehende Ansprüche bestehen nicht. Ein Wechsel der Leitung berechtigt weder zum Rücktritt noch zur Minderung der Kurskosten.



FAMILIENBAND(E) **So gelingt Zusammenleben**

Einzeln buchbare Marte-Meo Module
für Eltern

Sa. 20.04.24, Sa. 15.06.24, Sa. 20.07.24,
Sa. 14.09.24, Sa. 09.11.24, Sa. 14.12.24
jeweils 14 bis 17.30 Uhr

Marte Meo

Marte Meo wurde von Maria Aarts in den 70er Jahren in den Niederlanden entwickelt. Durch ihre besondere Beobachtungsgabe gelang es ihr, Elemente für eine gelingende und entwicklungsfördernde Kommunikation und Interaktion zu erarbeiten. Marte Meo ist eine videogestützte Methode und bedeutet „aus eigener Kraft“. Sie zielt darauf ab, Menschen zu befähigen, schwierige Situationen aus eigener Kraft zu bewältigen.

Zielgruppe:

Der Kurs richtet sich an alle Eltern von Kindern zwischen 0 und ca. 10 Jahren, die sich einen entspannteren Umgang bei den typischen Stolpersteinen im Alltag mit ihren Kindern wünschen.

Module und Themen:

20.04.2024: Modul 1 - Guter Start ins Leben von Anfang an

Vielleicht werden Sie zum ersten Mal Eltern und Ihr Anspruch ist hoch, vieles gut machen zu wollen. Oder Sie haben schon Kinder und möchten, dass sich die Geschwister von Anfang an verstehen? Wie Sie das schaffen können, zeige ich Ihnen gerne!

15.06.2024: Modul 2 - Das Geschwisterband festigen

Ihre Kinder sind wie Katz' und Maus? Oder Ihre Kinder müssen als Geschwister zusammenwachsen? Wie Sie Ihre Kinder dabei unterstützen können, zusammen zu spielen, zu kooperieren und sich wertzuschätzen, ist Schwerpunkt dieses Moduls.

20.07.2024: Modul 3 - Sprache ist ein Schatz!

Sich mitteilen zu können, Zutrauen in die eigenen sprachlichen Fähigkeiten zu bekommen und mit Konflikten angemessen umgehen zu können, ist eine große Aufgabe für kleine Menschen. Sie können Ihre Kinder dabei auf leichte Weise unterstützen!

14.09.2024: Modul 4 - Fit in sozialen Kompetenzen

Hat Ihr Kind viele Freunde? Ist es ein attraktiver Spielpartner? Wünschen Sie sich, dass Ihr Kind ein wertvoller Teil der Gemeinschaft wird? Soziale Kompetenzen können die Kinder von Anfang an lernen und Sie können es bei dieser Aufgabe unterstützen.

09.11.2024: Modul 5 - Positives Leiten: Wickeln, Zähneputzen, Anziehen, Aufräumen, etc. ohne Stress und Streit - wie soll das denn gehen?

Kennen Sie das? Mein Kind hört nicht auf mich? Oder Jedes Mal beim Aufräumen gibt es Streit? Beim Wickeln und Zähneputzen sind Sie schweißgebadet? Wie Ihr Kind lernt, Ihrer Leitung zu folgen und zu kooperieren, erfahren Sie in diesem Modul.

14.12.2024: Modul 6 - Die Schule kann kommen

Um fit für die Schule zu werden, braucht es unterschiedliche Fähigkeiten. Soziale Kompetenzen spielen eine ebenso große Rolle, wie sich konzentrieren, der Lehrerin zuhören, Aufgaben verstehen und umsetzen zu lernen. Wie Sie Ihr Kind unterstützen können, zeige ich Ihnen in diesem Modul.

Leiterin des Kurses

Heidi Hay ist Sozialpädagogin B.A., Marte Meo Therapist sowie Mutter von zwei Töchtern.



Bei Interesse können zu den Modulen auch gerne eigene Videos mitgebracht werden. Dies ist aber selbstverständlich keine Voraussetzung. Bei Interesse setzt sich Heidi Hay über die Familienbildung im HPH (Jana Sand) gerne mit Ihnen in Verbindung.

Anmeldung

Hiermit melde ich mich verbindlich an zu Modul(en) _____ (bitte einfügen) des Elternkurses FAMILIENBAND(E)

Name/Vorname

Straße

PLZ/Wohnort

Telefon (privat)

Telefon (dienstlich)

E-Mail

Rechnungsadresse (falls abweichend)

Ich benötige eine Wegbeschreibung:

Ja

Nein

Datum, Unterschrift